



CLUB ALPINO ITALIANO
SEZIONE LIGURE
COMMISSIONE ESCURSIONISMO



Escursione sociale del 10 Novembre 2019

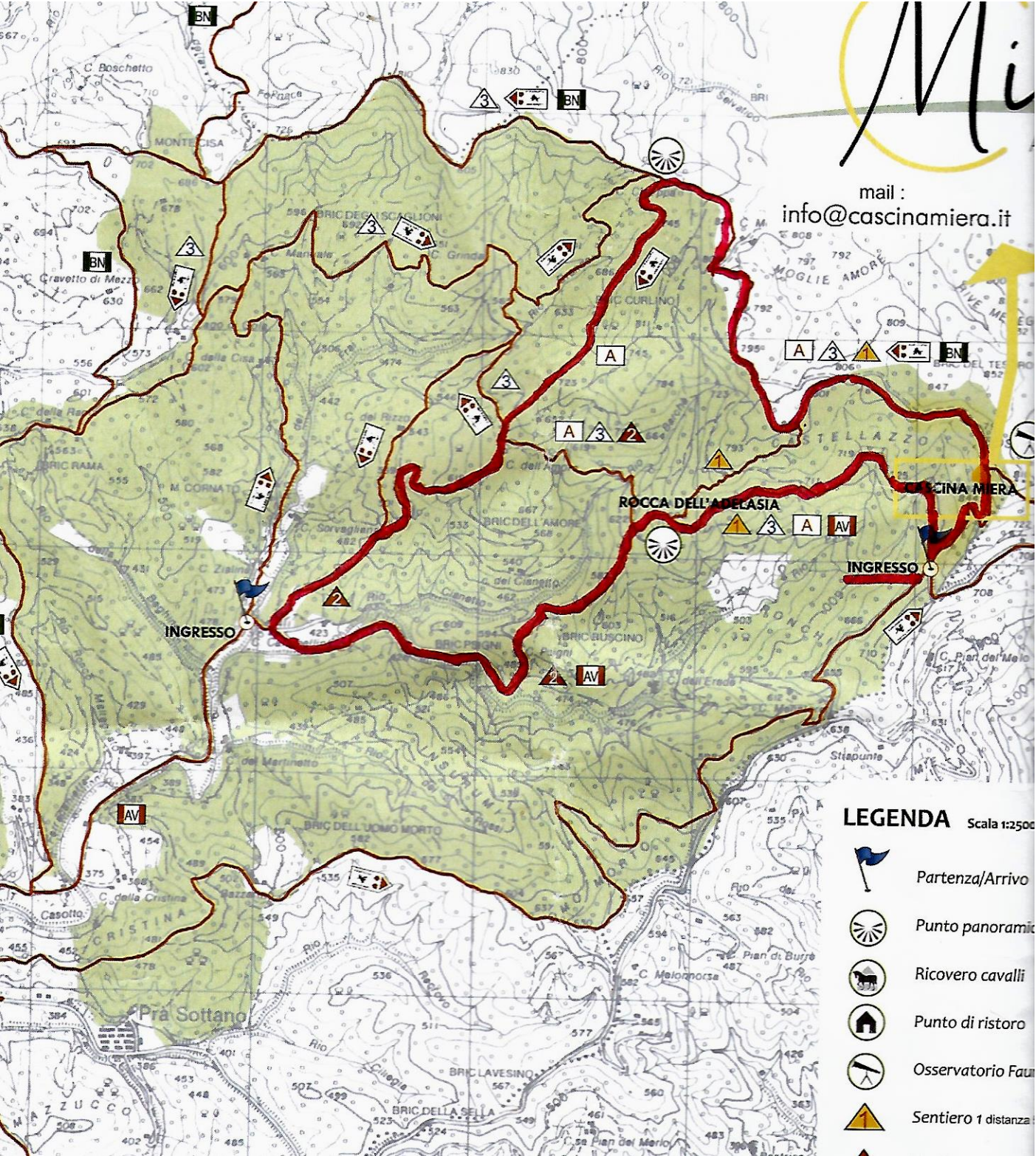
Anello della Riserva Naturale dell'Adelasia

Dislivello	(salita) 600 metri circa	
Tempo di Marcia	totale circa 6 -7 ore (soste escluse);	
Difficoltà	E	Percorso senza particolari difficoltà lungo strade forestali di ottima percorribilità e molto ben segnalato. Lunghezza di poco superiore ai 15 Km che si snoda fra splendide faggete secolari e superbi castagneti.
Accesso	Autostrada A10 fino a Savona; raccordo con autostrada A6 Savona-Torino. Uscita al casello di Altare con direzione centro del paese. Si percorre via XXV Aprile, si supera a destra il bivio per Mallare e Bormida, si prosegue qualche centinaio di metri in via Roma per prendere a sinistra la SP 12 per Montenotte attraversando l'abitato sempre sulla SP (via Brondi e via Montenotte). Dopo qualche chilometro si passa un tunnel artificiale in corrispondenza della teleferica per il trasporto del carbone tra Savona e Cairo Montenotte. Poco dopo si incrocia il bivio con la SP 36 per Cairo M.te e Ferrania, si prosegue sulla destra, sempre sulla SP 12 in direzione Montenotte e Pontinvrea. Si giunge, dopo circa 6 km ad uno dei due ingressi del parco (cascina Miera) in corrispondenza di un tornante sulla destra, dopo il quale si trova un ampio spiazzo per il parcheggio.	
Attrezzatura	Abbigliamento da normale escursionismo adeguato alla stagione ed alla quota, scarponcini adatti, bastoncini	
Ora e luogo di ritrovo	Verrà comunicato la sera della riunione pre-gita	
Riunione pre-gita e iscrizione	In sezione giovedì 7 novembre 2019 ore 21 non si accettano prenotazioni telefoniche	
Quote	soci: contributo per spese organizzazione € 1,00	
Descrizione del percorso	<p>Dallo slargo all'inizio dei vari itinerari dell'Adelasia (710m,) partono due strade sterrate. Ci si inoltra su quella a destra in leggera salita, (quella di sinistra sarà il sentiero di rientro) prendendo come costante riferimento il segnavia "A" rossa in quadrato bianco. L'ampia strada effettua alcune svolte e transita presso un pianoro erboso dove si trova la Cascina Miera, che merita una deviazione. E' Rifugio Escursionistico e Laboratorio di Educazione Ambientale. Fa parte del circuito di accoglienza di qualità per gli escursionisti che transitano sui sentieri dell'Alta Via dei Monti Liguri e del Bormida Natura, percorsi a lunga percorrenza che attraversano la Riserva. Effettua servizio di ristorazione. Ripresa la strada, che costituisce l'asse viario principale di vari sentieri della riserva, si transita presso una costruzione in legno utilizzata per l'osservazione della fauna selvatica, si lascia a destra l'AVML per continuare poi lungo le pendici sud occidentali del Bric del Tesoro. Volendo con una breve deviazione di circa 45 minuti si può raggiungere il Bric del Tesoro (m. 855) dove sono ancora visibili gli scavi per le trincee. La strada forestale entra nella splendida faggeta di Costellasso, con alberi dal notevole fusto, per proseguire sino ad una piccola radura dove si trova una ulteriore tabella della Riserva. Si prosegue a sinistra e si raggiunge un successivo slargo dove si lascia l'itinerario indicato con il "n.1", che scende più direttamente alla Rocca. Si continua, invece su quello contrassegnato dal segnavia "A". Dopo un tratto in piena zona boscosa si confluisce su bella sterrata che dopo aver costeggiato il perimetro della riserva prosegue in discesa sino ad arrivare alla Conca Chiappa (m. 845), presso alcuni grandi abeti. Qui si lascia l'itinerario contrassegnato dal n. 3, si aggira il Bric Curlino (m. 811) e si prosegue su sentiero A più stretto e accidentato, sino a sbucare sull'ampia zona erbosa dei prati della Cascina dell'Amore (m. 651). Da qui si abbandona a sinistra il sentiero A (che porta direttamente alla Rocca dell'Adelasia e che può costituire un'eventuale abbreviazione del percorso) per scendere, verso destra lungo il sentiero n. 2 che giunge alla cascina Caramellina (m.423) nei pressi della quale è situato l'altro ingresso del Parco dell'Adelasia (m. 407). Da qui si prosegue, verso nord, sempre sul sentiero n. 2, coincidente con l'AVML e, con un tratto di rapida salita, si perviene al piccolo slargo antistante la Rocca dell'Adelasia (m. 698) sulla cui cima si giunge superando un breve tratto tra facili roccette. Dalla vetta della Rocca si gode un esteso panorama su di un "mare" verde con le Alpi sullo sfondo. Da qui si riprende il cammino verso destra, in direzione est, lungo il sentiero contrassegnato dai segnavia n. 1, n 3, A e AVML che, con un percorso di leggeri saliscendi, ci riporta al parcheggio delle auto. In questo tratto, con una deviazione di circa 200 metri, è possibile ammirare un superbo esemplare di faggio monumentale di oltre 7 metri di circonferenza.</p>	

<p>note</p>	<p>L'itinerario si svolge all'interno della Riserva dell'Adelasia. In buona parte coincide con il sentiero A, come "Airone" perchè venne collaudato e pubblicato dall'omonima rivista.</p> <p>La Riserva prende nome dall'omonima rocca così chiamata in onore della principessa Adelasia, figlia dell'imperatore Ottone I di Sassonia, che, secondo la leggenda popolare durante la sua fuga in Liguria con l'amato Aleramo, lo scudiero e che ella aveva sposato contro il volere del padre, proprio in questi boschi trovò un sicuro rifugio. La fuga d'amore durò sino a che Ottone I, venuto a combattere contro i Saraceni, raggiunse la coppia e la perdonò. Aleramo combatté valorosamente nell'esercito imperiale. Aleramo ed Adelasia avrebbero poi fondato l'insediamento di Alaxia (oggi Alassio) così chiamato in onore della principessa.</p> <p>Questi luoghi furono inoltre teatro della battaglia di Montenotte, combattuta nei giorni 11 e 12 aprile 1796 tra le truppe francesi e quelle Austro-Piemontesi. Di quelle giornate rimangono ancora ben visibili tra i boschi le trincee della ridotta del Bric Tesoro, luoghi che mantengono intatto il loro fascino.</p>		
<p>Direttori di escursione</p>	<p>Pietro Nieddu</p>	<p>cellulare</p>	<p>3803186370</p>
	<p>Giacomo Bruzzo</p>	<p>cellulare</p>	<p>3472328593</p>
	<p>Anna Ene</p>	<p>cellulare</p>	<p>3733426092</p>
	<p>Marco Sanguineti</p>	<p>cellulare</p>	<p>3497569474</p>

Mi

mail : info@cascinamiera.it



LEGENDA

Scala 1:2500

-  Partenza/Arrivo
-  Punto panoramico
-  Ricovero cavalli
-  Punto di ristoro
-  Osservatorio Fauna
-  Sentiero 1 distanza