



CLUB ALPINO ITALIANO
SEZIONE LIGURE
COMMISSIONE ESCURSIONISMO



Escursione sociale del 9 / 7 / 2023

Anello Vallone degli Invincibili (Val Pellice)

Dislivello	1.350 m. circa
Tempo di marcia	7.30 ore, escluse le soste
Difficoltà	EE
Attrezzatura	Abbigliamento adeguato a stagione e quota, consigliati i bastoncini.
Ritrovo	Sarà indicato in occasione della riunione pre-gita
Accesso	Dall'uscita autostradale di Pinerolo (TO) si prosegue in direzione del Colle del Sestriere e poi Val Pellice, fino a Villar Pellice; qui si svolta per Borgata Subiasco, in corrispondenza di un ponte poco prima di arrivare a Bobbio Pellice. Si segue una stretta strada asfaltata (circa 3 km) superando le borgate di Meynet e Bessè fino ad uno piccolo slargo dove si posteggia.
Riunione pre-gita e iscrizione	In Sezione, giovedì 6 / 7 / 2023, ore 21.00 Non si accettano prenotazioni telefoniche tranne, a giudizio insindacabile dei direttori di escursione, che si tratti di Soci conosciuti, abituali frequentatori delle escursioni sociali.
Quota	Contributo spese organizzative 1,00 €

Descrizione itinerario

Dal posteggio (m.1030) si scende di pochi metri per iniziare il bellissimo sentiero che porta a Barma d'Aut (m.1508), passando su tratti di lastricato in pietra ed alcuni ponticelli in legno che permettono di superare alcuni ruscelli.

Dopo la Barma si prosegue fino al successivo alpeggio di Alpe di Subiasco (m.1880), accompagnati da grandi panorami e dalla vista su Monviso e Frioland.

Dall'Alpe si continua sul sentiero che taglia il pendio al di sotto del monte Costigliole fino ad arrivare vicino a Colle Chiout del Cavallo; da questo punto si risale al colle per seguire il crinale che porta a Punta Vergia (m.2327), punto più alto del percorso odierno.

Dalla Vergia si scende per traccia, su piacevole pendio erboso, andando ad incrociare la sterzata che passa sotto Alpe Caugis (m.2014) ed arriva prima a Prato La Comba (m.1603) e poi al Rifugio Invincibili (m.1345), da dove si prosegue per rientrare al posteggio e chiudere l'anello.

Direttori escursione

Giacobbe Maurizio	3475915048
Elisa Mion	3474634735
Marco Todde	3395258943

Note

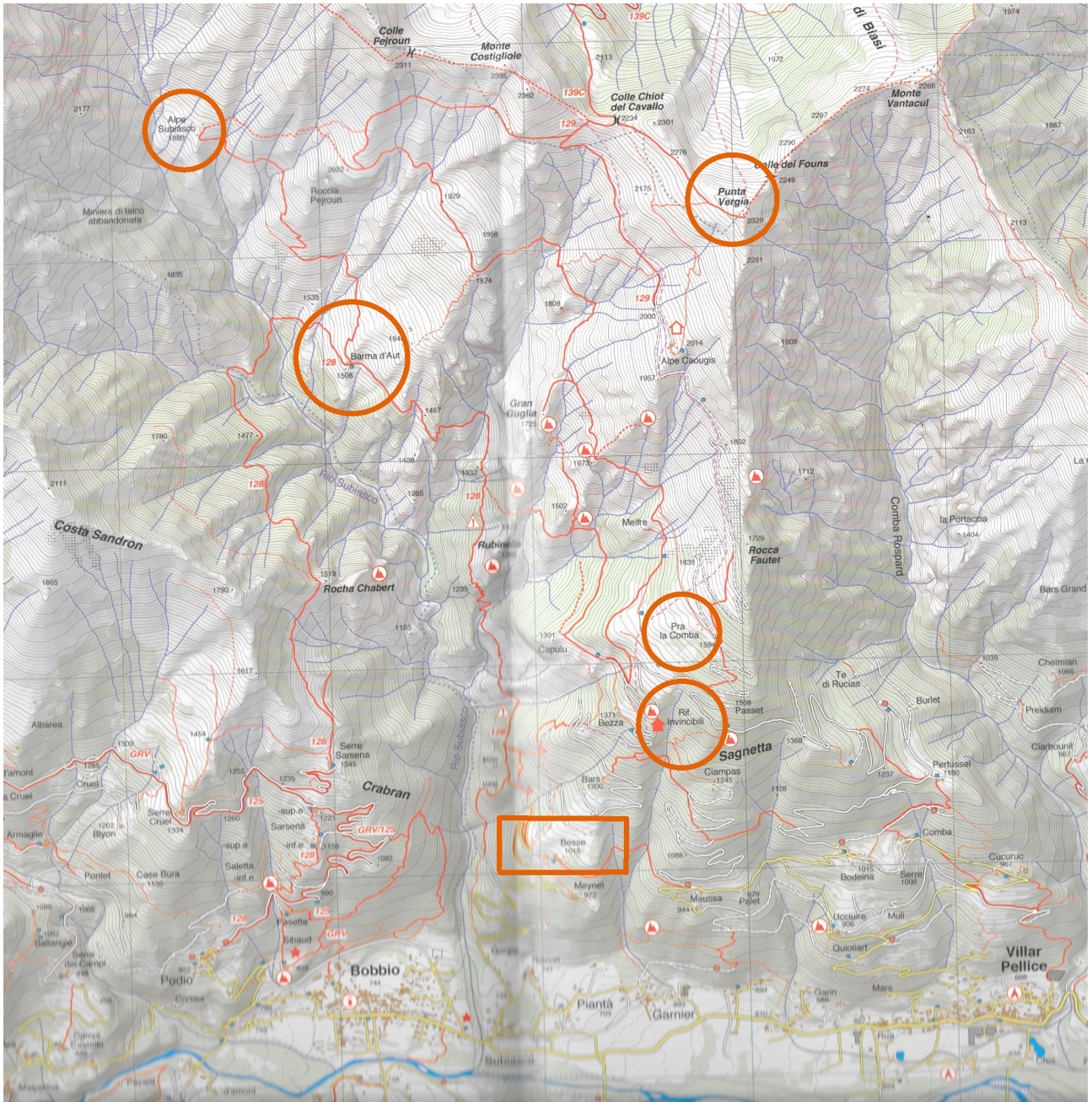
La valle è conosciuta come "Vallone degli Invincibili" in quanto offrì, verso la fine del XVII secolo, rifugio e protezione ad un manipolo di Valdesi che oppose resistenza alle truppe di Vittorio Amedeo II il quale, dopo la revoca dell'editto di Nantes (1685) e spinto dallo zio Luigi XIV Re di Francia, impose ai Valdesi l'abiura o l'esilio.

(fonte notizia <http://www.ceraunavoltailbesse.it/>)

Sviluppo del percorso: 17 km circa.



CLUB ALPINO ITALIANO SEZIONE LIGURE COMMISSIONE ESCURSIONISMO





CLUB ALPINO ITALIANO
SEZIONE LIGURE
COMMISSIONE ESCURSIONISMO

